

## Měřín DOZP1

Nosnými prvky této zahrady jsou:

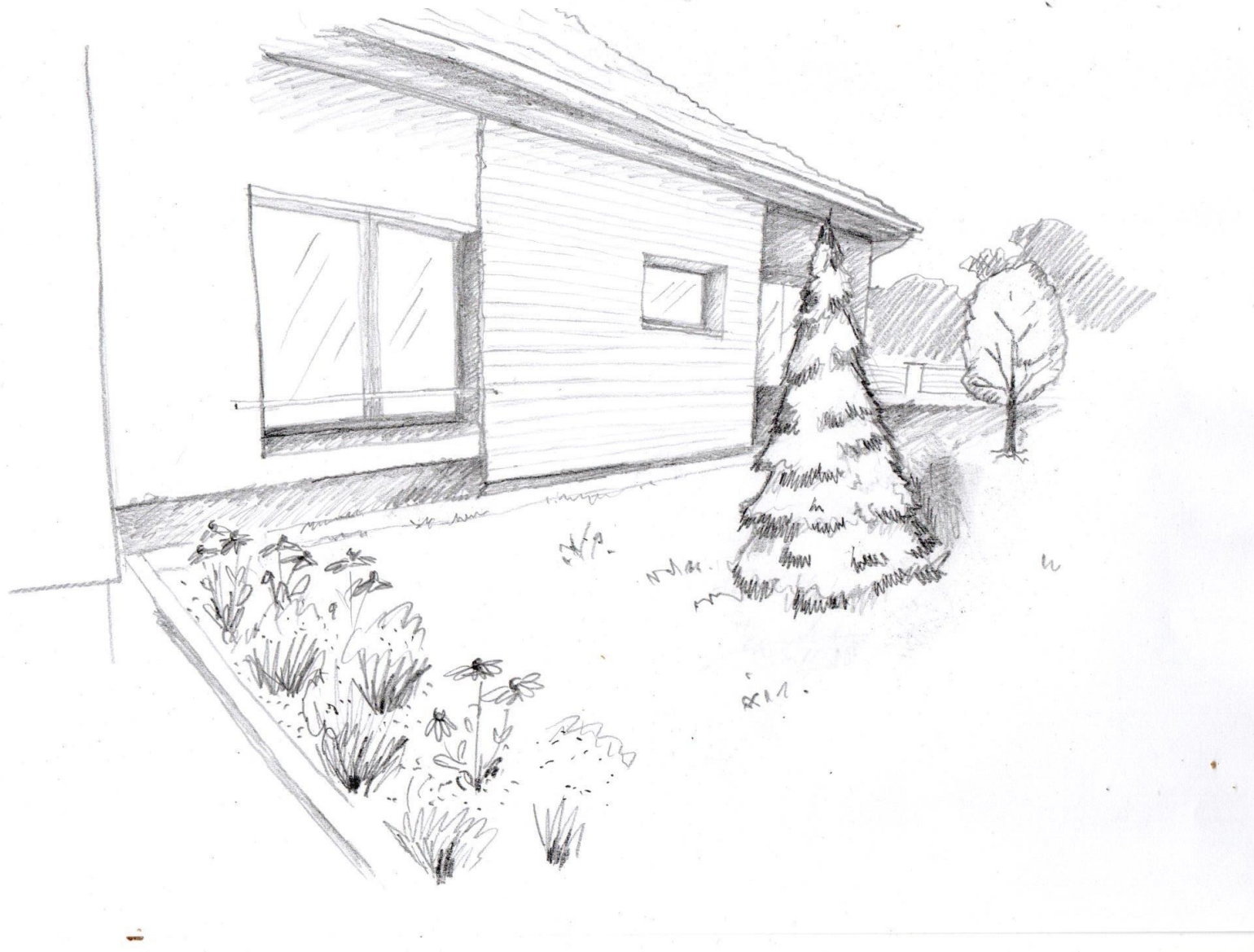
Houpačka

Motýlí záhon

Vyvýšené záhony

Solitérní jehličnan

Živý plot







## „Bylinkový záhon“

*"Všechny kopce, pohoří, všechny louky a lesy jsou přirozené lékárny."  
Paracelsus*

Bylinkový záhon bude vysázen aromatickými rostlinami pro případné použití v kuchyni (pažitka, máta, dobromysl, šalvěj, tymián). Bylinky jsou navrženy tak aby vytvořily souvislý zapojený porost s esteticky příjemné na pohled. Současně při kontaktu s rostlinami se uvolní jejich vůně.



Ilustrativní obrázek

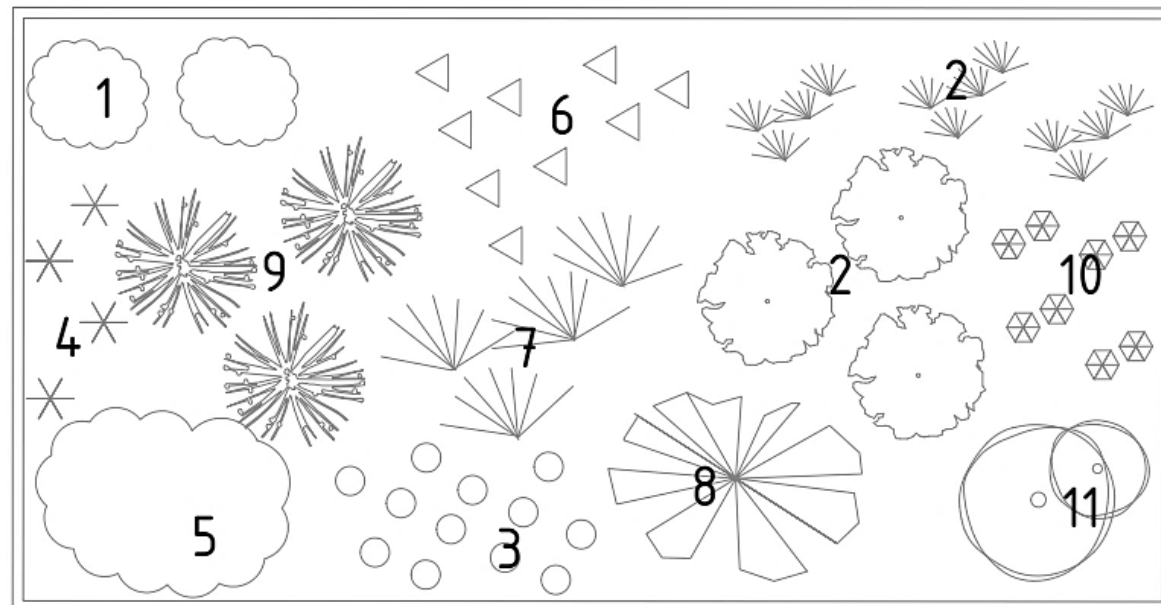


### Založení vyvýšeného záhonu

- vytyčení míst pro umístění záhonů
- odstranění horní vrstvy půdy do hloubky 20cm
- ochrana proti hrabošům – (husté drátěné pletivo)
- drenážní vrstva-dřev. zbytky/ štěrk fr.8/16mm
- střední vrstva - kompost - 10-15cm
- horní vrstva - samotná zemina pro pěstování zeleniny - 20 - 25cm
- záhon se vyplní zeminou až po okraj a je připraven pro pěstování zeleniny
- osázení bylinkového a smyslového záhonu dle osazovacího plánu (Příloha ...)
- Bylinkový a smyslový záhon bude zamulčování štěrkem fr. 8/16 mm
- Zeleninové záhony budou osázeny na jaře uživateli zahrady.

### Následná péče o vyvýšené záhony

Rostliny pěstované ve vyvýšených záhonech vyžadují především zálivku, dle potřeby nakypřit půdu okolo rostlin a vyplet. Každý rok je třeba doplnit záhon směsí kompostu se zeminou. Po pěti až šesti letech je třeba náplň vyvýšeného záhonu obnovit. Vypotřebovanou zeminu lze použít kdekoli v zahradě. Na doplňování zeminy se využije kompost ze zahrady.

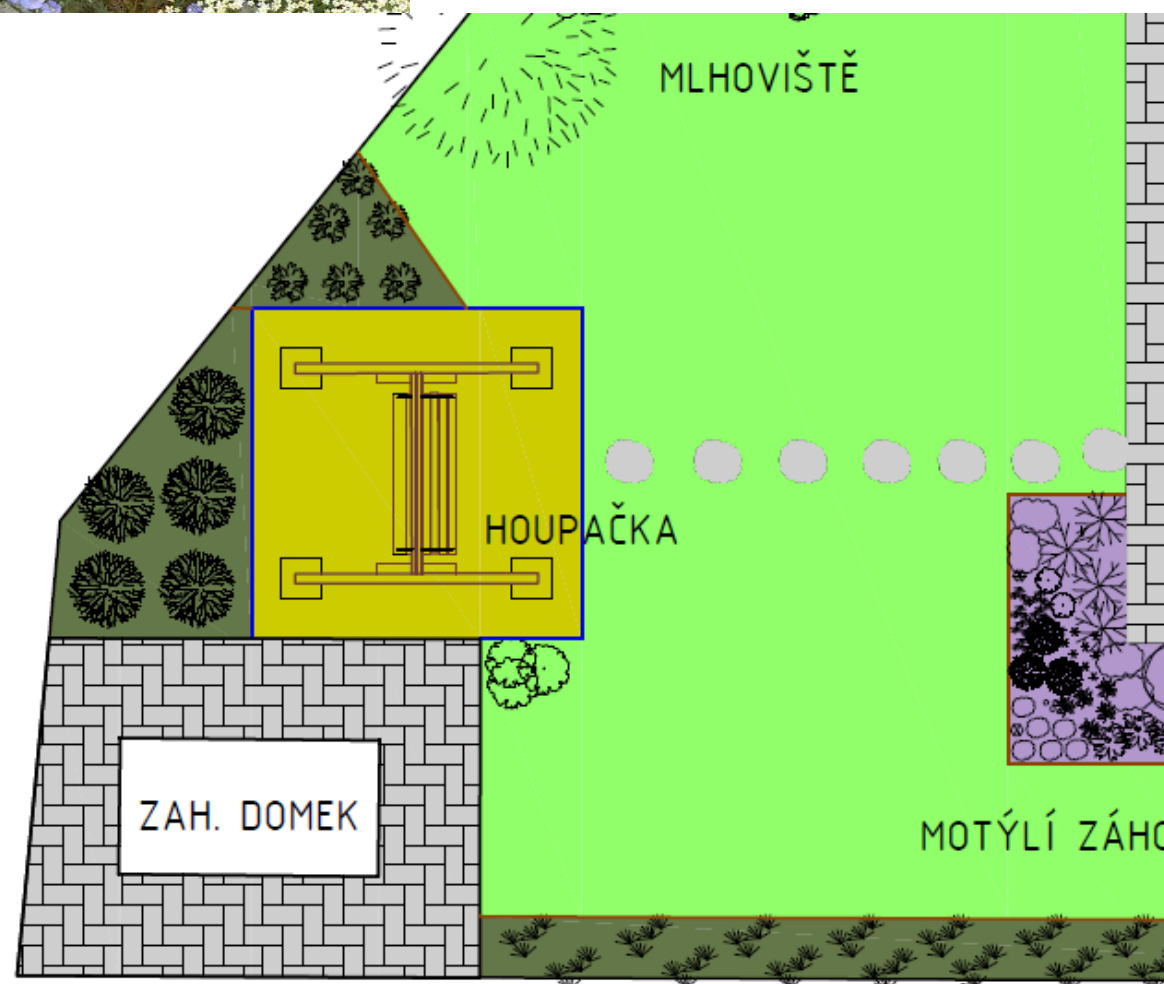
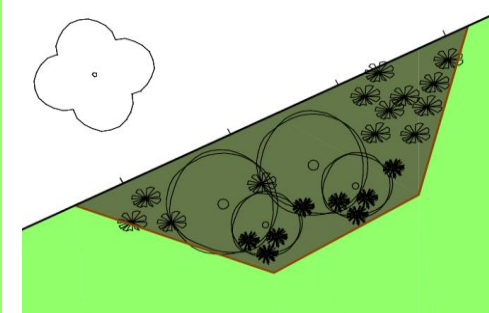
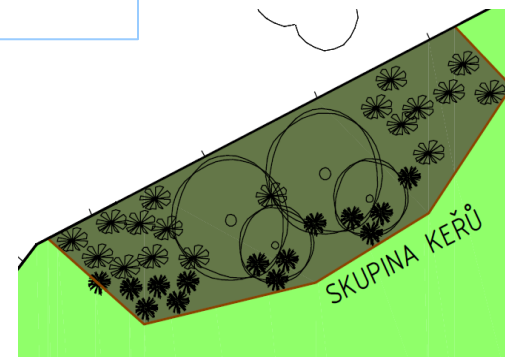


Bylinkový záhon		
1	Dobromysl obecná 'Nanum'	Origanum vulgare 'Nanum'
2	Dobromysl obecná 'Wilder Majoran Compact'	Origanum vulgare 'Wilder Majoran Compact'
3	Máta jablečná 'Pomo'	Mentha suaveolens 'Pomo'
4	Máta peprná 'Chocolate'	Mentha piperita 'Chocolate'
5	Meduňka lékařská	Melissa off.
6	Pažitka	Allium schoenoprasum
7	Saturejka horská 'Bolero'	Satureja montana 'Bolero'
8	Svatolina cypřišová	Santolina chamaecyparissus
9	Šalvěj lékařská	Salvia officinalis
10	Tymián obecný 'Compactus'	Thymus vulgaris 'Compactus'
11	Yzop	Hyssopus off.





## “Měřín DOZP1” ZÁHON U HOUPAČKY , VÝSADBA KEŘŮ



Hlavní část zahrady je od terasy oddělená 'Motýlým záhonem a dvěma vyvýšenými záhony ('Smyslovým a Bylinkovým'). Od terasy vede chodníček ze šlapáků k houpačce a zahradnímu domku. Podlaha houpačky je tvořena mlatovým povrchem. V travnaté části je mlhoviště, které je opticky chráněno živým plotem. Kolem plotu v zadní (severní) části zahrady jsou vysázeny dvě skupiny keřů, které prostor pohledově oddělí od okolí. První skupina je tvořena kompozicí okrasných keřů, druhá dvěma lískami s podrostem trav a měsíčním jahodníkem.



“Smyslový záhon“

„Člověk má pět smyslů, kolik má nesmyslů, to se ani nedá spočítat.“ — Julius Satinský slovenský dramatik, herec.

Cílem tohoto záhonu je podpořit rozvoj smyslů pozorováním přírodních prvků všemi smysly. Kompozice je sestavena tak aby svojí různorodostí podněcovala všechny lidské smysly.

- Zrak: pohyb a barvy květín a motýlů
- Hmat: mulčovací materiál, jemné chlupaté listy rostlin, různé struktury květín
- Čich: vůně bylinek, jahod a kvetoucích rostlin
- Chuť: Sladké plody jahod
- Sluch: šustění trav



1



5



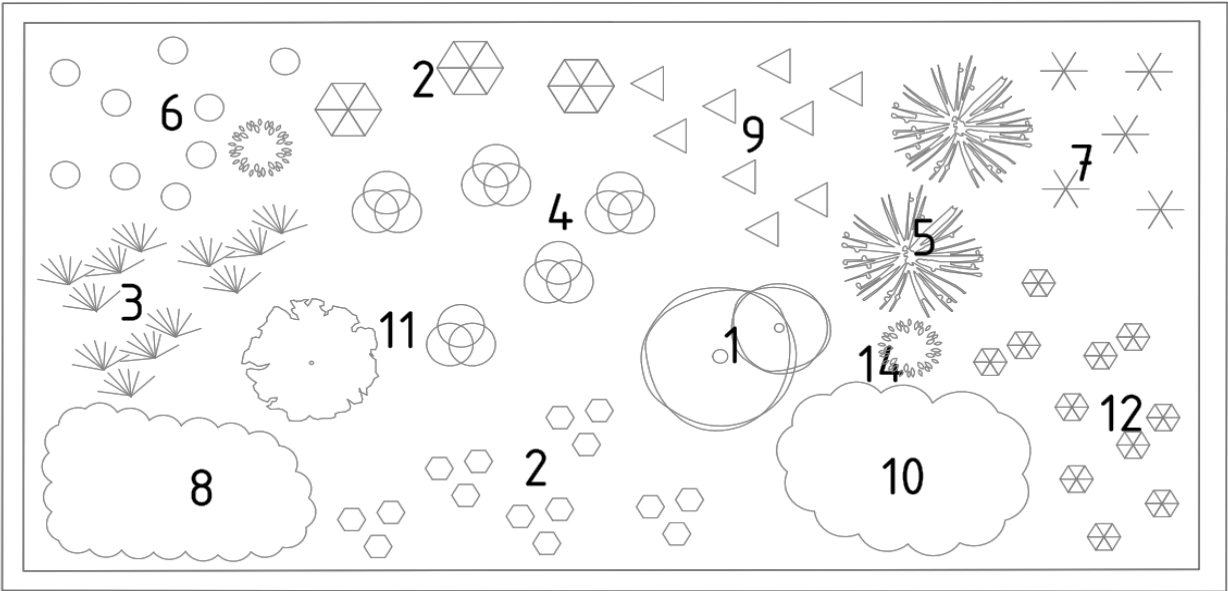
3



6



13



Smyslový záhon		
1	Čistec vlnatý 'Silky Fleece'	Stachys byzantina 'Silky Fleece'
2	Hlaváč japonský var. alpina	Scabiosa japonica var. alpina
3	Hvozdík	Dianthus plumarius
4	Jahodník měsíční	Fragaria vesca var. semperflorens "Rujana "
5	Kostřava metlovitá 'Teddybär'	Festuca gautieri 'Teddybär'
6	Mateřídouška citronová	Thymus x citriodorus "Silver King "
7	Rozchodník bílý 'Coral Carpet'	Sedum album 'Coral Carpet'
8	Rozrazil ožankovitý 'Königsblau'	Veronica teucrium 'Königsblau'
9	Rozrazil šedý	Veronica incana
10	Řebříček	Achillea millefolium " Milly Rock Red "
11	Šalvěj lékařská "Tricolor"	Salvia officinalis "Tricolor"
12	Šanta zkřížená 'Auslese'	Nepeta x faassenii 'Auslese'
13	Kavyl pérovitý	Stipa tenuissima 'Pony Tails '
14	Netřesk	Sempervivum montanum





„ Štěstí je jako motýl: Když se ho snažíš dohonit, nikdy ho nechytíš, ale když si klidně sedneš, může se posadit přímo na tebe “

Neznámý autor

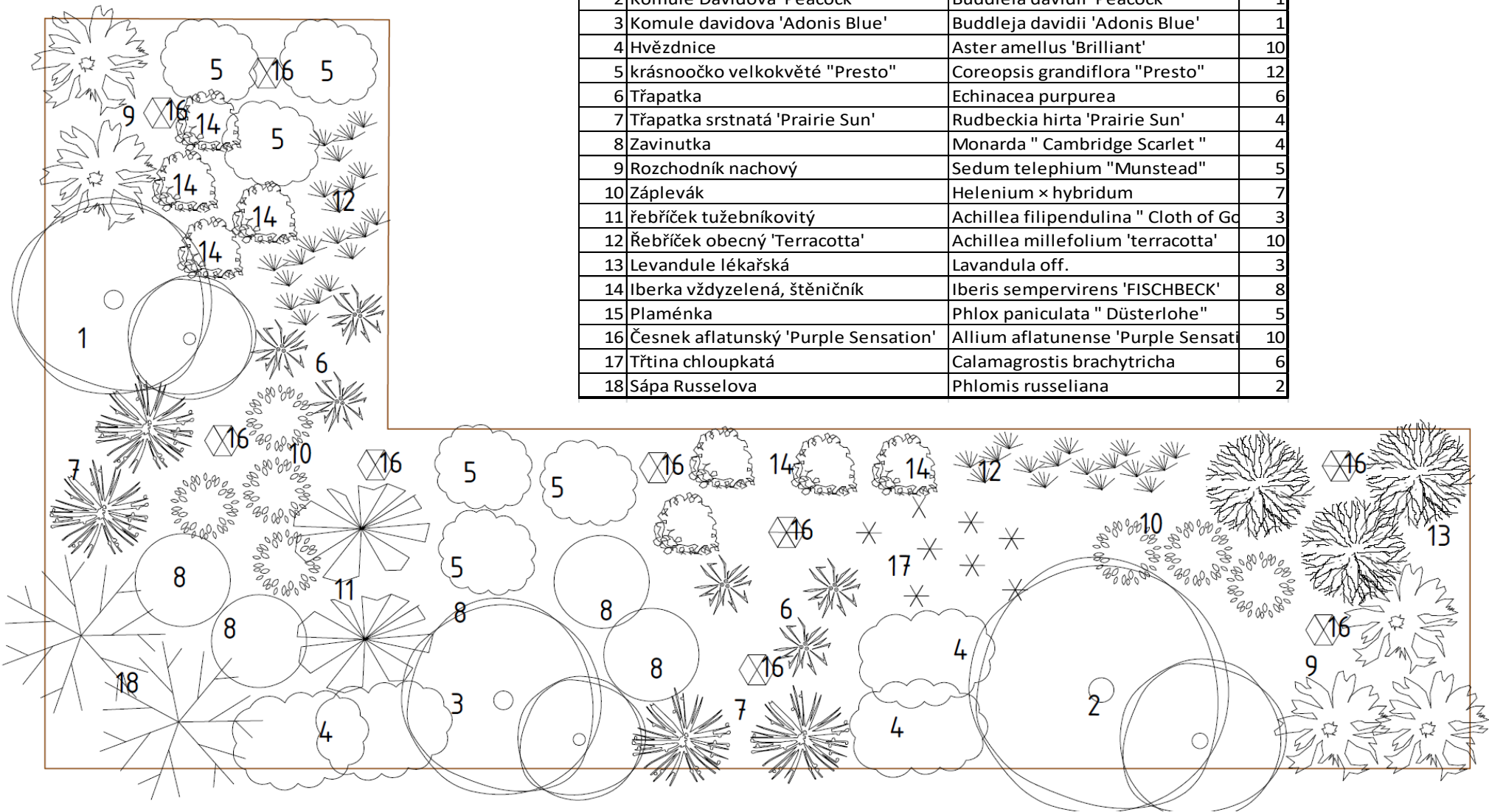
### Motýlí záhon DOZP1

Na ploše navazující na terasu se nachází výsadba „Motýlí záhon“. Tyto výsadby jsou navrženy z trvalek, které jsou atraktivní pro motýly, čmeláky a další hmyz. Záhony působí velmi esteticky a mají výraznou proměnlivost během roku.

Keřová výsadba a výsadba trvalek a okrasných trav předpokládá mechanické odplevelování, zálivku a přihnojení až do zapojení výsadeb. Řez keřů se provádí dle druhu na jaře nebo na podzim. Odstranění odumřelé nadzemní části se na jaře provádí u okrasných trav a u většiny trvalek.

Vypleť a doplň mulče – vrstvu mulče u rostlin, které zatím nevytvořily souvislý porost je vhodné po vypleťi doplnit na původních 10 cm.

Odstranění odumřelých, poškozených a neujatých jedinců a jejich náhrada.



Motýlí záhon			ks
1	Komule davidova 'Black Knight'	Buddleja davidii 'Black Knight'	1
2	Komule Davidova 'Peacock'	Buddleia davidii 'Peacock'	1
3	Komule davidova 'Adonis Blue'	Buddleja davidii 'Adonis Blue'	1
4	Hvězdnice	Aster amellus 'Brilliant'	10
5	krásnoočko velkokvěté "Presto"	Coreopsis grandiflora "Presto"	12
6	Třapatka	Echinacea purpurea	6
7	Třapatka srstnatá 'Prairie Sun'	Rudbeckia hirta 'Prairie Sun'	4
8	Zavinutka	Monarda " Cambridge Scarlet "	4
9	Rozchodník nachový	Sedum telephium "Munstead"	5
10	Záplevák	Helenium × hybridum	7
11	řebříček tužebníkovitý	Achillea filipendulina " Cloth of Go	3
12	Řebříček obecný 'Terracotta'	Achillea millefolium 'terracotta'	10
13	Levandule Lékařská	Lavandula off.	3
14	Iberka vždyzelená, štěničník	Iberis sempervirens 'FISCHBECK'	8
15	Plaménka	Phlox paniculata " Dusterlohe"	5
16	Česnek aflatunský 'Purple Sensation'	Allium aflatunense 'Purple Sensati	10
17	Třtina chloupkatá	Calamagrostis brachytricha	6
18	Sápa Russelova	Phlomis russeliana	2

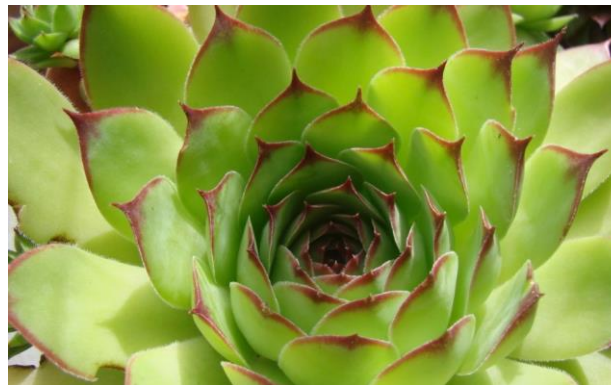




## DOZP 2 Měřín návrh trvalkových záhonů

### Štěrkový záhon

*Od terasy k houpačce vede cestička ze šlapáků, která je doplněna štěrkovým záhonem s mateřídouškou, tak aby při průchodu vznikl se uvolnila její vůně.  
(mateřídouška, netřesk, rozchodník)*



### Záhon u vstupu

*Vstup do domu je doplněn záhony s půdopokryvnými rostlinami.  
(třepatka, rozchodník, třtina, metlice,)*



### Záhon u terasy

*U severní strany domu je hlavní terasa doplněna záhonem stínomilných rostlin  
(Poměnkovec velkolistý, Rodgersie jírovcová, Bergénie srdčitá)*



### Záhon u houpačky

*Kolem houpačky jsou vysázeny rostliny evokující proudění vzduchu a pohybující se při houpání houpačky  
(len vytrvalý, kavyl péřovitý, česnek žlutý)*

